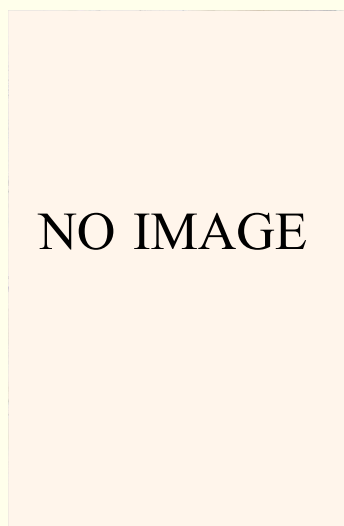


開廊35周年  
シャガールと同時代の巨匠展

2024年8月2日(金) → 13日(火)

11:00 - 19:00 会期中無休

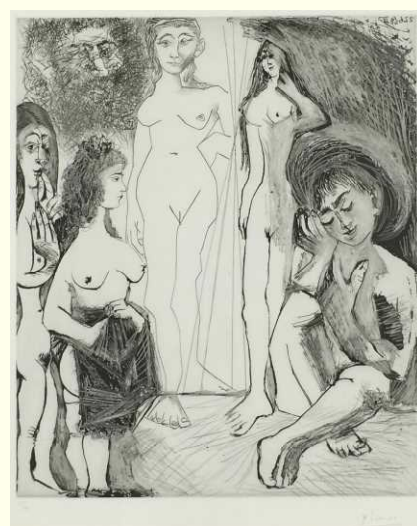
本年フクヤマ画廊は開廊35年を迎えることができました。これもひとえにお客様皆様のおかげと心より感謝申し上げます。これを機にシャガール(1887-1985)をメインに、彼と同時代の巨匠パブロ・ピカソ(1881-1973)、モイズ・キスリング(1891-1953)、そして日本からは私が世界の巨匠と遜色ないと評価する3人、村上華岳(1888-1939)、坂本繁二郎(1882-1969)、長谷川利行(1891-1940)の作品展を開催いたします。20世紀近代美術の粋をぜひお楽しみください。



1 シャガール「赤い花束」  
1972年 紙に水彩他 50×33cm



2 キスリング「女優の肖像」  
1942年 キャンバスに油彩 50×33cm



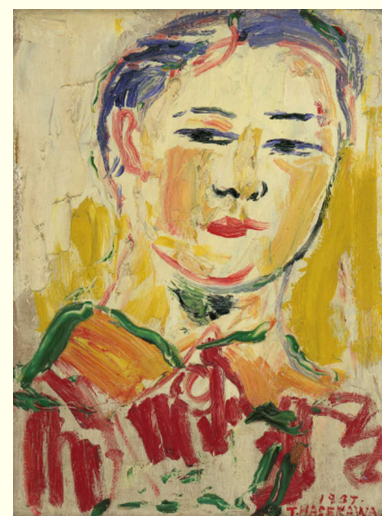
3 ピカソ「少年は夢見る...」  
1968年 銅版画 50×41cm



4 シャガール「シャンゼリゼ」  
1954年 リトグラフ 60×41cm



5 シャガール「神々の大地で」  
1967年 リトグラフ 44×39cm



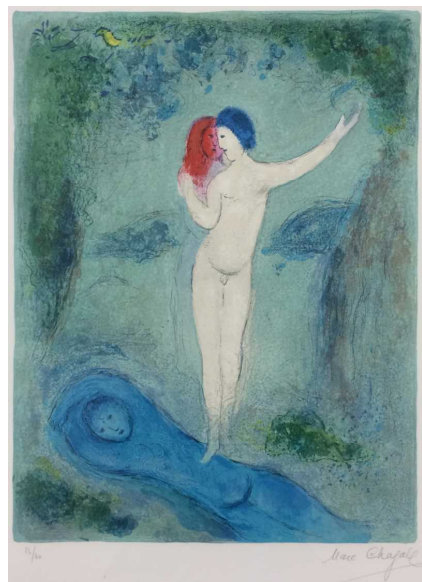
6 長谷川利行「モナミの少女」  
1937年 板に油彩 33×24cm

## 版画集「ダフニスとクロエ」

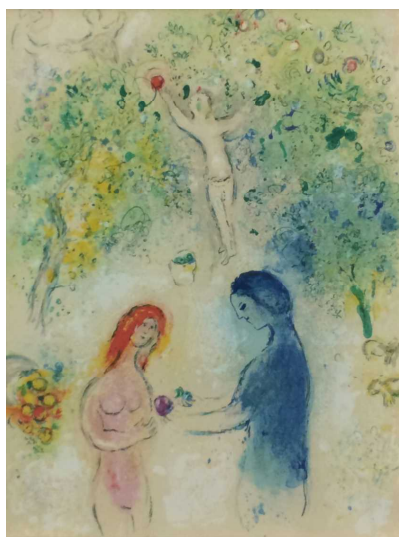
シャガールの版画作品の最高傑作として名高いこのリトグラフ連作は、3世紀頃のギリシヤの作家ロンゴスによる牧歌的ロマンス『ダフニスとクロエ』の挿絵として制作されました。



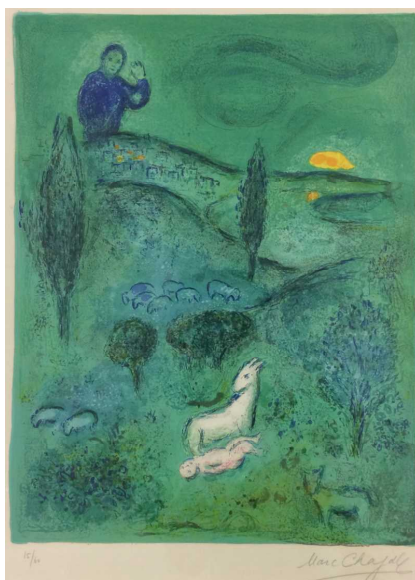
7 シャガール "ダフニスとクロエ" より  
「小牧場の春」  
1961年 リトグラフ 42×64cm 限定250部



8 シャガール "ダフニスとクロエ" より  
「クロエの接吻」  
1961年 リトグラフ 42×32cm 限定60部



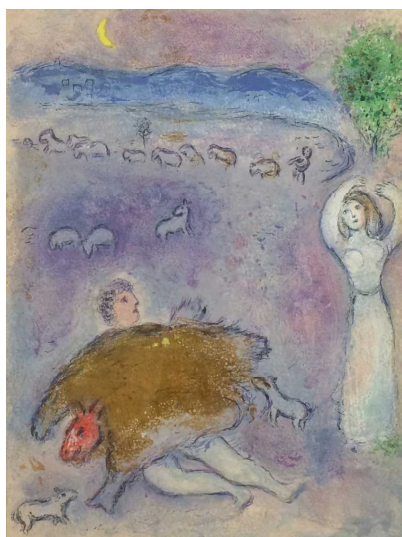
9 シャガール "ダフニスとクロエ" より  
「扉絵」  
1961年 リトグラフ 42×32cm 限定250部



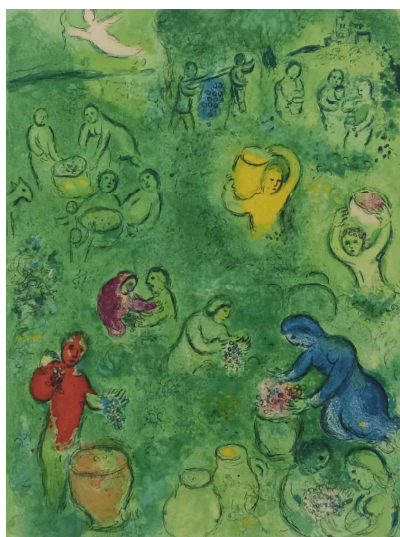
10 シャガール "ダフニスとクロエ" より  
「ラオモンによるダフニスの発見」  
1961年 リトグラフ 42×32cm 限定60部



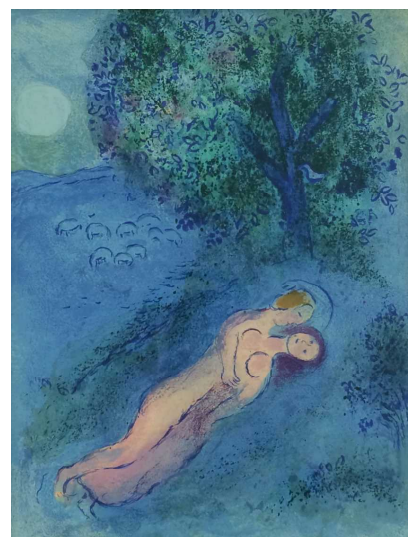
11 シャガール "ダフニスとクロエ" より  
「ラオモンとドリュアスの夢」  
1961年 リトグラフ 42×32cm 限定250部



12 シャガール "ダフニスとクロエ" より  
「ドルコオンの策略」  
1961年 リトグラフ 42×32cm 限定250部



13 シャガール "ダフニスとクロエ" より  
「ブドウの収穫」  
1961年 リトグラフ 42×32cm 限定250部



14 シャガール "ダフニスとクロエ" より  
「フィレータスの教え」  
1961年 リトグラフ 42×32cm 限定250部



15 シャガール "ダフニスとクロエ" より  
「ドルコオンの最期」  
1961年 リトグラフ 42×64cm 限定250部



16 シャガール "パリの眺め" より  
「トゥルネル波止場」  
1960年 リトグラフ 39×60cm 限定180部



17 シャガール「サーカス No.9」  
1967年 リトグラフ 42×32cm 限定250部



18 シャガール "オデュッセイア" より  
「ユリシーズとエウルクレイア」  
1975年 リトグラフ 42×32cm 限定30部



19 シャガール "オデュッセイア" より  
「ユリシーズを眠らせるアテナ」  
1975年 リトグラフ 42×32cm 限定250部



20 ピカソ「Toros」  
1952年 セラミック 20×20cm 限定500部



21 ピカソ「男の顔」  
1968年 セラミック 31×31cm 限定200部



22 村上華岳「松巒孟春圖」  
1931年 紙本彩色 24×35cm



23 村上華岳「青山収雨」  
1934年 紙本彩色 25×45cm



24 坂本繁二郎「八女平野」  
紙にオイルパステル 24×34cm



25 坂本繁二郎「馬」  
紙に水彩、鉛筆 14×19cm



26 長谷川利行「女の顔」  
ガラス絵 12×10cm



27 長谷川利行「銀座ビルのある風景」  
キャンバスに油彩 18×23cm



28 長谷川利行「土州山」  
紙に油彩 21×13cm

2024年10月に長谷川利行展の開催を予定しております